

PREPARATION AND INTERPRETATION CLIMATOLOGICAL THEMATIC MAP

১৯৪৭ঃ এই মানচিত্র বা Diagram এর আকারে বিভিন্ন কলমায়িত
 কলামায়িত (যেমন: আর্দ্রতায়িত, উষ্ণতা, বায়ুর গতিবিধয় এবং দিক,
 অর্ধতা, সান্দ্রীকরণ, এবং অর্ধঃ কলামায়িত, বায়ুমণ্ডলী চাপ
 সূচকীয় কলামায়িত এবং বৃষ্টি, তারা কলমায়িত মানচিত্র
 বা climatic Map বলে,

অন্যনিত সিম্বলঃ

কলমায়িত মানচিত্রে যেকোন কলামায়িত কলামায়িত কলামায়িত
 এবং বৃষ্টি সিম্বলিয়ন -

কলমায়িত কলামায়িত	অন্যনিত Map
১. <u>বায়ুর উষ্ণতা</u> i) বায়ুর উষ্ণতার কলামায়িত অঙ্কন - ii) সালোমালার গড় অর্ধতা ও অর্ধনিত্র কলামায়িত পরিমায়িত iii) কলামায়িত কলামায়িত কলামায়িত ও কলামায়িত কলামায়িত গড় কলামায়িত	Isopleth Star Diagram Relative Temperature Curve.
২. <u>বৃষ্টিপাত</u> i) বৃষ্টিপাতের কলামায়িতিক অঙ্কন কলামায়িত ii) কলামায়িত কলামায়িত কলামায়িত কলামায়িত কলামায়িত ও বৃষ্টিপাতের পরিমায়িত	Isohyete Star Diagram
৩. <u>উষ্ণতা ও বৃষ্টিপাত</u> i) কলামায়িত কলামায়িত কলামায়িত কলামায়িত ও বৃষ্টিপাতের কলামায়িত কলামায়িত কলামায়িত	Temperature and Rainfall Graph ombrothermic chart Hythergraph
৪. <u>বায়ুর চাপ</u> i) বায়ুর চাপের কলামায়িতিক অঙ্কন	Isobar
৫. <u>বায়ুর গতি</u> i) বায়ুর গতির গতিবিধয় অঙ্কন কলামায়িত ii) কলামায়িত কলামায়িত কলামায়িত কলামায়িত কলামায়িত কলামায়িত	Isotach Star Diagram (Wind rose)
- <u>আর্দ্রতা</u> i) বায়ুর আর্দ্রতার কলামায়িতিক অঙ্কন কলামায়িত ii) কলামায়িত কলামায়িত কলামায়িত কলামায়িত ও অর্ধনিত্র আর্দ্রতার পরিমায়িত	Isohume Star Diagram

7. আইসোথের	
1) - দুই মানের বিভিন্ন মানের অঙ্কিত আইসোথের - অনুপ্রস্থিক বক্র	Isohel
8. আলাপিতা অঙ্কিত ও অঙ্কিতের তালিকা	Climograph

* Isopleth *

Do (Climatological Isopleth)
With Map

2. Star Diagram (তারকাচিত্র) \Rightarrow

একটি নির্দিষ্ট বিন্দু থেকে সমস্ত মানের বৈশিষ্ট্য হ্রত হ্রত
রাজ্যগুলি

এমনো একটি নির্দিষ্ট বিন্দু থেকে একই বা বিভিন্ন
বৈশিষ্ট্য বক্রগুলির মানের বিশেষত্ব পরিমিত বা মধ্যস্থ
সমানমাত্রিক চিত্রিত। সমস্ত অক্ষের অক্ষের
অনুপ্রস্থিক দ্বারা যেই অক্ষ হ্রত হ্রত তারকাচিত্র
বা Star Diagram বলে।

অঙ্কিতের খণ্ডিত, দিকের windows diagram বা
জাতিসমূহ হ্রত বলে।

সমষ্টি বিশেষ

এমনো একটি নির্দিষ্ট মানের অক্ষ ও অক্ষের উচ্চতার পরিমিত
বক্রগুলি ও বক্রগুলির পরিমিত, বায়ুচাপের দিক, বায়ুচাপের
দিকের দিকমুখ্য প্রকৃতি মোকাবেলা করে চিত্রিত হয়।
হ্রত

অঙ্কিত প্রকারভেদ

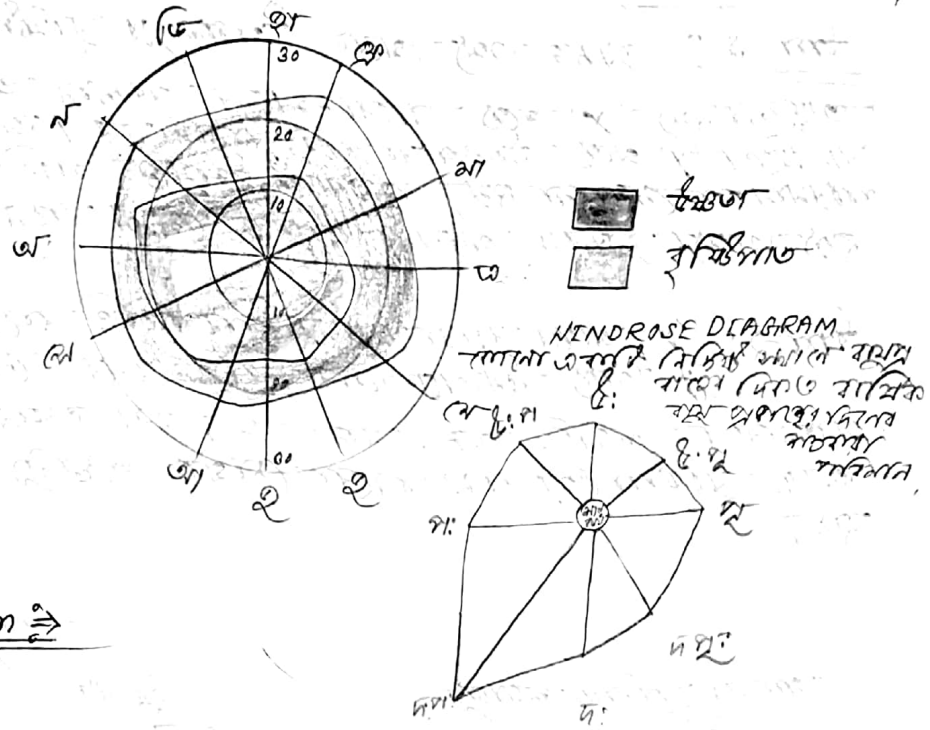
স্বতন্ত্রতা: নির্দিষ্ট বিন্দু থেকে সমস্ত মানের পরিমিতের দিক
অনুপ্রস্থিক বিভিন্ন বৈশিষ্ট্য বক্রগুলি হ্রত হ্রত হ্রত-বৈশিষ্ট্য
অঙ্কিত হয় হয়, এবং বিভিন্ন অক্ষের দিকের বক্রগুলি
চিত্রিত হ্রত (আম, দিক) উল্লেখ করা হয়।

দ্বিতীয় বিশেষ: নির্দিষ্ট উল্লেখিত অক্ষের মানের পরিমিতের
অধিকতর নির্দেশ করা হয় অক্ষ ও অক্ষের মানের প্রকৃতি
হ্রত হ্রত নির্দেশ করা হয়, এবং হ্রত অনুপ্রস্থিক
ওই নির্দিষ্ট বক্রগুলি নির্দেশিত-করা হয়।

ভূগোলবিদগণ চিত্রিত-কৃত-কিছু-প্রকারে-সুস্বাদু-পরিমাপ-
 করে-আবহাওয়া-সহন-কর-কর,

আবহাওয়া চিত্র

কোন-কোন-কিছির-আবহাওয়ার-বাহ্যিক-বর্ণনায়-ও-সুস্বাদু-পরিমাপ,



Interpretation

কোন-কোন-কিছির-আবহাওয়ার-বাহ্যিক-বর্ণনায়-ও-সুস্বাদু-পরিমাপ-
 করে-আবহাওয়ার-বাহ্যিক-বর্ণনায়-ও-সুস্বাদু-পরিমাপ-
 করে-আবহাওয়ার-বাহ্যিক-বর্ণনায়-ও-সুস্বাদু-পরিমাপ-

এই-আবহাওয়ার-চিত্রে-কোন-কোন-কিছির-আবহাওয়ার-বাহ্যিক-
 বর্ণনায়-ও-সুস্বাদু-পরিমাপ-করা-হবে-এবং-কোন-কোন-কিছির-
 আবহাওয়ার-বাহ্যিক-বর্ণনায়-ও-সুস্বাদু-পরিমাপ-করা-হবে-

3. Temperature Rainfall Graph

এই-চিত্রে-কোন-কোন-কিছির-আবহাওয়ার-বাহ্যিক-বর্ণনায়-ও-
 সুস্বাদু-পরিমাপ-করা-হবে-এবং-কোন-কোন-কিছির-আবহাওয়ার-
 বাহ্যিক-বর্ণনায়-ও-সুস্বাদু-পরিমাপ-করা-হবে-

এই-চিত্রে-কোন-কোন-কিছির-আবহাওয়ার-বাহ্যিক-বর্ণনায়-ও-
 সুস্বাদু-পরিমাপ-করা-হবে-এবং-কোন-কোন-কিছির-আবহাওয়ার-
 বাহ্যিক-বর্ণনায়-ও-সুস্বাদু-পরিমাপ-করা-হবে-এবং-কোন-কোন-
 কিছির-আবহাওয়ার-বাহ্যিক-বর্ণনায়-ও-সুস্বাদু-পরিমাপ-করা-হবে-

Ombrothermic chart

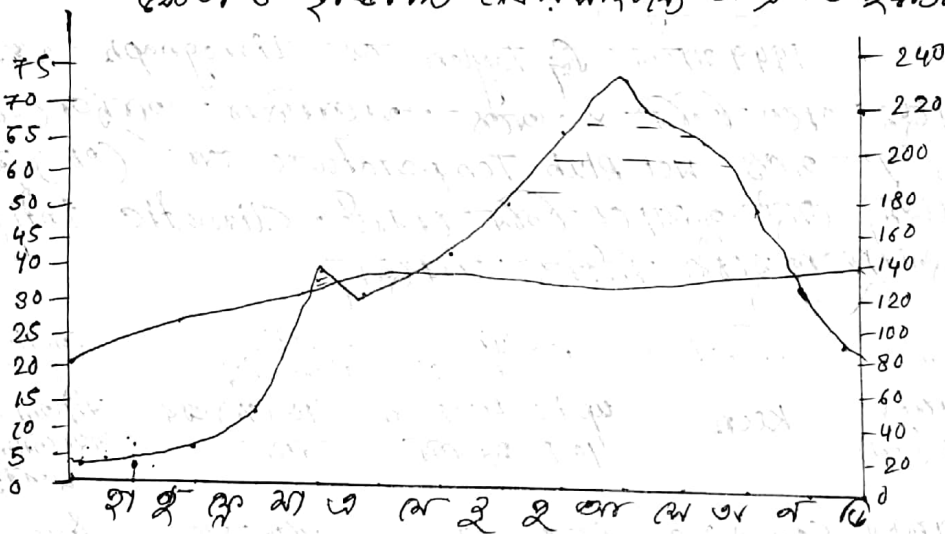
ଏହା ଏକ ଚାର୍ଟ ଯାହା ଏକ ବର୍ଷ ବାହାର ତାପମାତ୍ରା ଓ ବର୍ଷ ବାହାର ବର୍ଷା ପାଇଁ ଉପଯୋଗୀ। ଏହା ଏକ ଚାର୍ଟ ଯାହା ଏକ ବର୍ଷ ବାହାର ତାପମାତ୍ରା ଓ ବର୍ଷ ବାହାର ବର୍ଷା ପାଇଁ ଉପଯୋଗୀ। ଏହା ଏକ ଚାର୍ଟ ଯାହା ଏକ ବର୍ଷ ବାହାର ତାପମାତ୍ରା ଓ ବର୍ଷ ବାହାର ବର୍ଷା ପାଇଁ ଉପଯୋଗୀ।

preparation

ପ୍ରଥମ: ଏହା ଏକ ଚାର୍ଟ ଯାହା ଏକ ବର୍ଷ ବାହାର ତାପମାତ୍ରା ଓ ବର୍ଷ ବାହାର ବର୍ଷା ପାଇଁ ଉପଯୋଗୀ। ଏହା ଏକ ଚାର୍ଟ ଯାହା ଏକ ବର୍ଷ ବାହାର ତାପମାତ୍ରା ଓ ବର୍ଷ ବାହାର ବର୍ଷା ପାଇଁ ଉପଯୋଗୀ। ଏହା ଏକ ଚାର୍ଟ ଯାହା ଏକ ବର୍ଷ ବାହାର ତାପମାତ୍ରା ଓ ବର୍ଷ ବାହାର ବର୍ଷା ପାଇଁ ଉପଯୋଗୀ।

ଦ୍ୱିତୀୟ: ଏହା ଏକ ଚାର୍ଟ ଯାହା ଏକ ବର୍ଷ ବାହାର ତାପମାତ୍ରା ଓ ବର୍ଷ ବାହାର ବର୍ଷା ପାଇଁ ଉପଯୋଗୀ। ଏହା ଏକ ଚାର୍ଟ ଯାହା ଏକ ବର୍ଷ ବାହାର ତାପମାତ୍ରା ଓ ବର୍ଷ ବାହାର ବର୍ଷା ପାଇଁ ଉପଯୋଗୀ। ଏହା ଏକ ଚାର୍ଟ ଯାହା ଏକ ବର୍ଷ ବାହାର ତାପମାତ୍ରା ଓ ବର୍ଷ ବାହାର ବର୍ଷା ପାଇଁ ଉପଯୋଗୀ।

ଫିଡ଼ା ଓ ବର୍ଷା ପାଇଁ ଉପଯୋଗୀ ଚାର୍ଟ ଯାହା ଏକ ବର୍ଷ ବାହାର ତାପମାତ୍ରା ଓ ବର୍ଷ ବାହାର ବର୍ଷା ପାଇଁ ଉପଯୋଗୀ।



Interpretation

ଏହା ଏକ ଚାର୍ଟ ଯାହା ଏକ ବର୍ଷ ବାହାର ତାପମାତ୍ରା ଓ ବର୍ଷ ବାହାର ବର୍ଷା ପାଇଁ ଉପଯୋଗୀ। ଏହା ଏକ ଚାର୍ଟ ଯାହା ଏକ ବର୍ଷ ବାହାର ତାପମାତ୍ରା ଓ ବର୍ଷ ବାହାର ବର୍ଷା ପାଇଁ ଉପଯୋଗୀ। ଏହା ଏକ ଚାର୍ଟ ଯାହା ଏକ ବର୍ଷ ବାହାର ତାପମାତ୍ରା ଓ ବର୍ଷ ବାହାର ବର୍ଷା ପାଇଁ ଉପଯୋଗୀ।

5. Climograph

তুমরাপুর অঞ্চল জোখানোর (বায়ু চাপ, গা, প্রায়-
-ত্ব, অধিকতম প্রভৃতি) সাংখ্যিক মানের বিভিন্ন
যে Diagram অঙ্কন করা হয়, তার Climograph বলে।

Taylor (১৯৪৯) এর মতে তুমরাপুর জুড়ে জোখান
যেমন চাপ ও বায়ুচাপের তার সাংখ্যিক মানের
বিভিন্ন যে Diagram অঙ্কন করা হয় তার Climograph
বলে।
অন্যভাবে Climograph তুমরাপুর জুড়ে
লেখলে, যা কোনো একটি নির্দিষ্ট স্থানের গড় বায়ু
(বায়ুচাপের) সাংখ্যিক জোখানোর চাপ ও
আমোদিত অধিকতর দেখানো হয়।

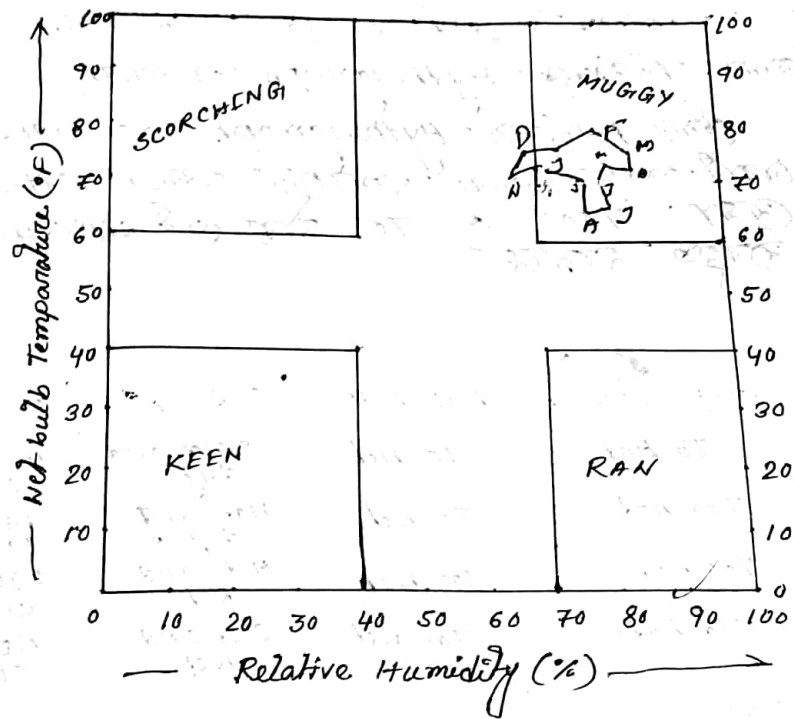
আমেরিকার ১৯৬০ সালে J. Bell কর্তৃক Climograph
বলে, [Taylor ১৯৪৯ সালে Climograph এর
তুলে বিনে

Taylor এর Climograph এর ব্যাখ্যা

১৯৪৯ সালে J. Taylor এর Climograph অঙ্কন
করেছেন তার তিনি X অক্ষ আমোদিত অধিকতর (%)
এবং Y অক্ষ Wet Bulb Temperature এর (°F) সূচক
করেছেন, যে অনুসারে তিনি একটি Climatic Intigation
বা তুমরাপুর জুড়ে বিভিন্ন করেছেন।

অঞ্চল	বর্ণনা	Wet Bulb Temperature	Relative Humidity	তুমরাপুর বিবরণ
দঃ পশ্চিম কোম (S.W)	Keen	upto 40°F বা 40°F এর কম	40 (%) এর কম	মীতল ও শুষ্ক মরাধোময় তুমরাপুর
উঃ পশ্চিম (N.W)	Scorching	60°F এর কম	40 (%) এর কম	উষ্ণ শুষ্ক কম তুমরাপুর
উঃ পূর্ব (N.E)	Muggy	60°F এর কম	70 (%) এর কম	উষ্ণ অর্ধ নির্ভীম তুমরাপুর
দঃ পূর্ব (S.E)	Raw	40°F এর কম	70 (%) এর কম	মীতল ও শুষ্ক কম তুমরাপুর

- ଉତ୍କଳ ସମାଜୀ ସମାଜର ଲଗାଣି-ନିର୍ମାଣି ଖାଲର ବାଲର ଖାଲର
 ଖାଲ ଖାଲର ଆଲୋଚନା ଆଲୋଚନା (୩) ଓ x' ଖାଲର
 ଖାଲର ଖାଲର ଖାଲର ଖାଲର (F) ଓ 'y' ଖାଲର (ଖାଲର)
 ଖାଲର ଖାଲର ଖାଲର ଖାଲର ଖାଲର ଖାଲର ଖାଲର
 ଖାଲର ଖାଲର
 climograph (after G. Taylor)



Interpretation

ଉତ୍କଳ ଶ. Taylor ଉପାଦିତ climograph ସମାଜର
 ଖାଲର ଖାଲର Muggy ନାମର climate Indicator ଖାଲର
 ଖାଲର ଖାଲର ଖାଲର ଖାଲର ଖାଲର ଖାଲର ଖାଲର
 ଖାଲର ଖାଲର ଖାଲର ଖାଲର ଖାଲର ଖାଲର ଖାଲର
 ଖାଲର ଖାଲର ଖାଲର ଖାଲର ଖାଲର ଖାଲର ଖାଲର
 ଖାଲର ଖାଲର ଖାଲର ଖାଲର ଖାଲର ଖାଲର ଖାଲର

6. Hythergraph

'Hyte' ଚାର୍ଟ - ଦୈନିକୀୟ-ରାତି ଚାର୍ଟ ବୃତ୍ତିମାତ୍ର-ଅକ୍ଷାଙ୍କିତ
ସିଲିକୋନ୍ ଦ୍ୱାରା ବିଶେଷ,

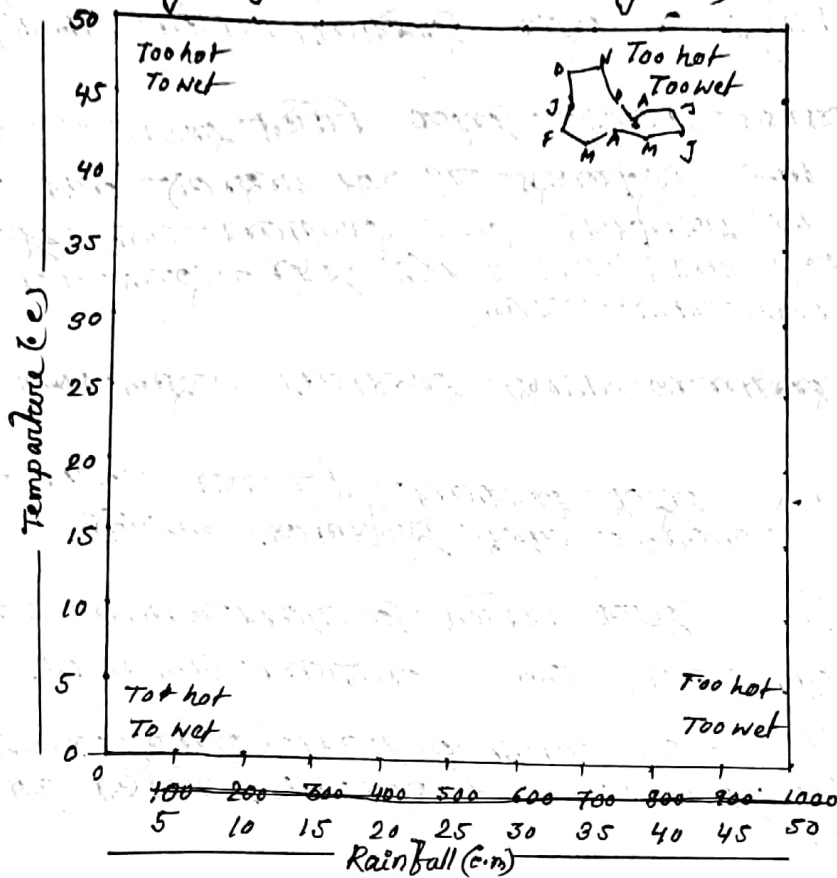
Hythergraph ହେଉଛି ଏକ ସମ୍ପୂର୍ଣ୍ଣ climograph. ଚାର୍ଟ ଏକ-
ସମ୍ପୂର୍ଣ୍ଣ ହାତୀମୁହଁର (ମଧ୍ୟାହ୍ନ) ଓ ରାତିର ନିର୍ଦ୍ଦିଷ୍ଟ ଅଞ୍ଚଳରେ ସାରା
ସାମାନ୍ୟ ଗଢ଼-ଭାଗାଞ୍ଚଳ ଓ ବୃତ୍ତିମାତ୍ର ଦ୍ୱାରା ବିଶେଷ,

ଫିଲ୍ମର ନିର୍ଦ୍ଦିଷ୍ଟ Hythergraph ଚାର୍ଟ ସମ୍ପୂର୍ଣ୍ଣ

ଫିଲ୍ମ ନିର୍ଦ୍ଦିଷ୍ଟ Hythergraph ଚାର୍ଟ ଚାର୍ଟର ଗୋଟିଏ
ଅଞ୍ଚଳ ଚାର୍ଟର ସାମାନ୍ୟତାକୁ ଦର୍ଶାଏ ଏବଂ ସାମାନ୍ୟତା
ହେତୁକେ ସେଠା '100' ଓ '10' ମଧ୍ୟରେ ଚାର୍ଟର ସାମାନ୍ୟତାକୁ
ସିଲିକୋନ୍ ଦ୍ୱାରା ବିଶେଷ,

Location	Temperature	Rainfall	Indicators	Example
SW	To hot	To wet	Cold and dry	mountain climate
NW	Too hot	To wet	Hot and dry	Desert climate
ENE	Too hot	Too wet	Hot and wet	Equatorial climate
SE	To hot	Too wet	Cold and wet	Mediterranean climate

Hytherograph (after G. Tylor)



Interpretation

এই Hytherograph লেখা যেতে হাঠমত্ব লেখাটিকে ইতিমধ্যে
 কোনের দিকে লক্ষ্য করে হাঠমত্ব লেখাটিকে ইতিমধ্যে
 বলা যেতে পারে যে হাঠমত্ব লেখাটিকে ইতিমধ্যে
 লিখি বলে Hytherograph টি লেখাটিকে ইতিমধ্যে
 পাও লিখি লেখাটিকে ইতিমধ্যে লেখাটিকে ইতিমধ্যে
 লেখাটিকে লিখাটিকে ইতিমধ্যে লেখাটিকে ইতিমধ্যে

এইরকম Climatic Map এর অনুকূল Map ও
 Diagram লিখি লিখি লিখি লিখি লিখি লিখি
 লিখি লিখি লিখি লিখি graphically represent লিখি
 লিখি লিখি লিখি লিখি লিখি লিখি